

Inkindo: Infrastruktur Harus Tahan Bencana

Senin, 2 Oktober 2017 | 19:25



Proyek infrastruktur di Jakarta. Foto ilustrasi: dk. Investor Daily

Berita Terkait

- [Konsultan Ikut Tentukan Masuknya Investor ke Indonesia](#)
- [Menyoal Penyelenggara Infrastruktur dan Penyelenggara Siaran](#)
- [SMI: Pembiayaan Syariah Takkan Terganggu Geopolitik Timteng](#)
- [Kementerian PUPR Dorong Bangunan Tahan Gempa](#)
- [SMI Gelar PUB Obligasi Hingga Rp 30 Triliun](#)

JAKARTA - Ikatan Nasional Konsultan Indonesia (Inkindo) menilai pentingnya pembangunan infrastruktur nasional yang berketahanan. Hal tersebut guna mengantisipasi dampak bencana alam maupun perubahan cuaca ekstrem terhadap infrastruktur di Indonesia.

Pentingnya aspek ketahanan infrastruktur itu disampaikan Ketua Umum DPN Inkindo Nugroho Pudji Rahardjo saat konferensi pers pelaksanaan *The International Federation of Consulting Engineers (FIDIC) International Infrastructure Conference 2017* dengan tema *Infrastructure Resilient-Improving Life* yang dilaksanakan pada 1-3 Oktober 2017 di Jakarta Convention Center (JCC).

Nugroho menjelaskan, secara global maupun di Tanah Air, pihaknya sering melihat dampak yang sangat besar terhadap infrastruktur akibat bencana alam maupun perubahan cuaca. Maka dari itu, diperlukan langkah-langkah strategis guna mengantisipasi kejadian itu. Salah satunya melalui pelaksanaan kajian yang mendalam sebelum dibangunnya suatu infrastruktur.

"Saat ini kita sering melihat dampak yang sangat besar akibat terjadinya bencana alam, khususnya di Indonesia yang terletak di lingkaran api dan dampak dari akibat perubahan cuaca terhadap infrastruktur," jelas Nugroho di Jakarta, Minggu (1/10).

Dia menyampaikan, aspek ketahanan infrastruktur semakin perlu perhatian,

mengingat Presiden Joko Widodo saat ini tengah menggenjot pembangunan infrastruktur di seluruh wilayah Indonesia. Nugroho menjelaskan, dalam mendukung ketahanan itu peran konsultan konstruksi di Tanah Air pun perlu ditingkatkan.

Karena itu, dia menambahkan, penyelenggaraan konferensi FIDIC di Jakarta bisa dimanfaatkan oleh para konsultan Indonesia, *stakeholder* infrastruktur, maupun pemerintah dalam menambah wawasan serta berbagi pengetahuan mengenai infrastruktur berketahanan dengan pelaku global.

"Penyelenggaraan konferensi FIDIC di Jakarta sangat tepat karena Indonesia tengah memasuki era konstruksi infrastruktur. Ajang ini juga dapat menambah wawasan kita mengenai kesiapan kita semua dalam memasuki era konstruksi di Indonesia," imbuh Nugroho.

Di tempat yang sama, Presiden FIDIC Jae-Wan Lee menuturkan, banyak negara melaksanakan pembangunan infrastruktur, namun pembangunan tersebut kurang memberikan hasil maksimal lantaran lemahnya pemahaman mengenai aspek ketahanan infrastruktur. Apalagi, belakangan ini kerap terjadi bencana di berbagai belahan dunia, yang dapat menimbulkan efek negatif terhadap keberlangsungan infrastruktur.

"Melakukan prediksi dampak perubahan cuaca menjadi tantangan yang semakin besar, mengingat hal ini sangat penting untuk memastikan bahwa standar desain dan konstruksi benar-benar kuat dan teruji dalam menghadapi situasi kritis," terang Lee.

Dia menitikberatkan, demi ketahanan infrastruktur yang maksimal, maka setiap kajian pra pembangunan perlu dilakukan secara mendalam. Lee menggambarkan, pembangunan sebuah pelabuhan di negara asalnya, Korea Selatan. Menurutnya, kajian pelabuhan itu hanya disusun dalam waktu dua tahun dan masa konstruksi memakan waktu lima tahun. Sedangkan, di negara-negara Skandinavia, pembangunan sebuah pelabuhan itu dikaji selama lima tahun serta masa konstruksi lima tahun.

Sementara itu, Wakil Ketua Umum DPN Inkindo Jimmy S Michael menilai, semakin lama masa kajian bisa membuat sebuah infrastruktur semakin punya ketahanan yang kuat lantaran dipelajari secara mendalam. "Di Hong Kong itu masa studinya bisa lima tahun dan masa konstruksi hanya tiga tahun," pungkasnya.

Sebagai informasi, beberapa topik yang bakal dibahas dalam konferensi FIDIC tahun ini menyangkut soal pengalaman penanganan infrastruktur akibat gempa di Jepang, peningkatan batas ketinggian laut dan dampak terjadinya banjir di Amerika dan Indonesia, strategi perencanaan urban dalam kaitannya dengan ketahanan infrastruktur, maupun aspek desain untuk menghindarkan dampak kehancuran yang serius. **(esa)**

GlobeAsia
Most Powerful Women
GlobeAsia's 99 Most Powerful Women 2017

THE PEAK
INDONESIA
LIFESTYLE, CURATED

BERITA SATU

Terkini **Terpopuler**

[Inefisiensi Hambat Pertumbuhan Ekonomi](#)

[Pembangunan Jawa Barat Butuh Gotong Royong Seluruh Daerah](#)

[Tiga Komisi Belum Melapor, Banggar Tunda Rapat RAPBN 2018](#)

[Publikasi Karya Ilmiah Indonesia Lampau Thailand](#)

[Jokowi: Pemerintah Tetap Fokus Bangun Infrastruktur](#)

[Tyas Mirasih Masih Tunda Punya Momongan](#)

[Everton Pecat Koeman](#)

[Elma Theana Enggan Bersaksi di Sidang Gatot Brajamusti](#)

TERPOPULER **TERKOMENTARI**

LDII Gelar Halaqah Kubro Tahfidz Al Quran se- Jakarta Selatan

Ronaldo Posisi Kedua

Kehadiran Negara Melindungi Kebebasan Beribadah Dipertanyakan

Sri Sultan: Silaturahmi Ulama dan Umara Sangat Erat

Sukses Konser Coldplay

REKOMENDASI



Pergantian
Kepemimpinan The Fed



7 Natural Key
Components for Male
Viability Enhancing!
mpower



Pertumbuhan Ekonomi
2017 Mendekati 5,4%



An Easy Way to
Support Men's General
Health and Function.
mpower

Jerome Powell Bawa Optimisme Baru di
Pasar Modal

Profesi Penulis Menjanjikan
DPMPTSP DKI Jakarta Mudahkan
Perizinan untuk Penuhi Harapan
Pengusaha

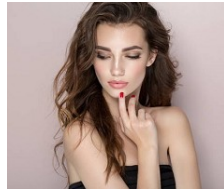
Trump Ingin Dolar Murah dan Bunga
Rendah
Pergantian Kepemimpinan The Fed



Gather your most
creative friends, submit
your app idea and take
the chance to win \$30
000 USD.
Navigator Paper



Natural Formula, that
Helps to Support Men's
Health and Male
Viability
mpower



Do This Once a Day to
Combat Male
Performance Problems
mpower



Tarif Ideal MRT Jakarta
Rp 8.000-10.000

direkomendasikan oleh

Google+

Like 0

Share

Kirim Komentar Anda

Silahkan [login](#) untuk memberi komentar

Hanya teks dan link yang diperbolehkan.

Post Comment

Komentar Untuk Artikel Ini

Jadilah yang pertama untuk menulis pendapat Anda!

Copyright ©2017 **Investor Daily**, All Rights Reserved

[Tentang Kami](#) | [Privasi](#) | [Peta Situs](#)

BERITA SATU
MEDIA HOLDINGS

Impacting Lives Through
News You Can Trust

BeritaSatu Plaza 11th Floor, Suite L102 | Jl. Jend. Gatot Subroto Kav. 35-36 | Jakarta 12950 | Indonesia

Telepon: +62 21 2995 7500 | Fax: +62 21 5277975